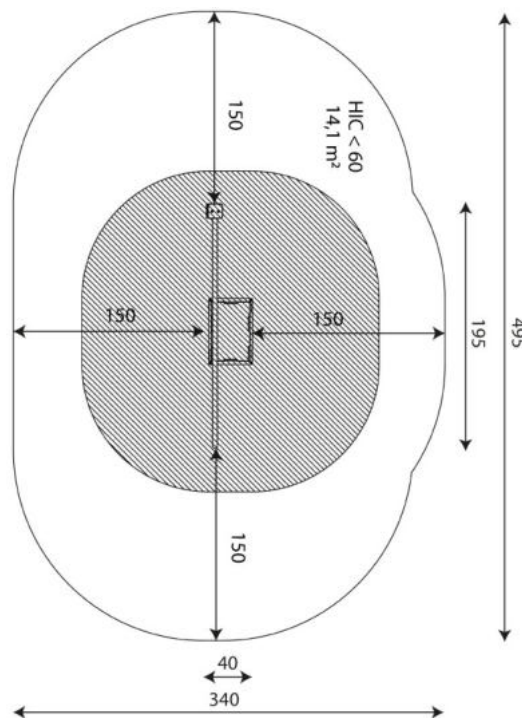
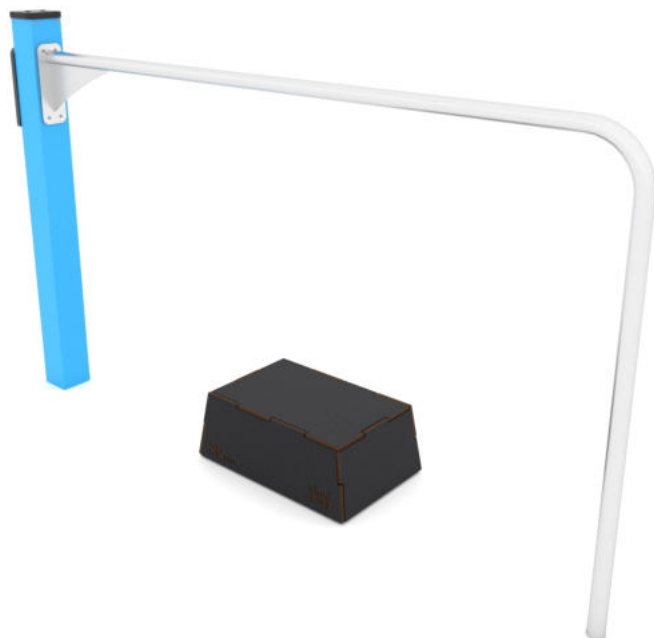


Cod. IG-2704 ATTREZZO ACTIVE



DESCRIZIONE

Attrezzo Active riciclabile al 100% in tutti i suoi componenti, realizzato con caratteristiche atte a favorirne l' utilizzo anche a bambini portatori di handicap, formato da:

- Struttura portante realizzata con numero 1 montante sez. 100x100mm in acciaio zincato a caldo e verniciato a polveri, fissato a terra mediante idoneo plinto di fondazione o predisposto per il fissaggio con tasselli. Montante protetto nell' estremità superiore da tappo in polipropilene PP.
- Pedana realizzata in laminato HPL spessore 10mm con finitura antiscivolo ed impermeabile, di altezza 200mm.

- Sbarra in tubolare di acciaio inox diametro 38mm, posta ad altezza 1100mm da terra

- Pannellino in alluminio con riportate le istruzioni per l' uso dell' attrezzo e le parti del corpo che sono interessate. Inoltre è possibile visualizzare le istruzioni d'uso tramite il Codice QR.

Assenza di bordi taglienti e di fori che potrebbero causare il bloccaggio delle dita, della testa, e delle altre parti del corpo.

Tutti i punti d'incrocio della struttura in corde sono fissati saldamente con elementi speciali in acciaio inossidabile. Tutte le parti costruttive e la viteria sono in acciaio inossidabile.

DIMENSIONI D' INGOMBRO:	mm 1950x400x1200h
ALTEZZA DI CADUTA:	mm < 60
AREA DI SICUREZZA:	mm 4950x3400 (15mq)
ETA' D'USO :	14+ anni

Certificato UNI EN 16630:2015

E' possibile avere il gioco oltre che nella colorazione dell' immagine soprastante, anche nelle seguenti combinazioni colore:



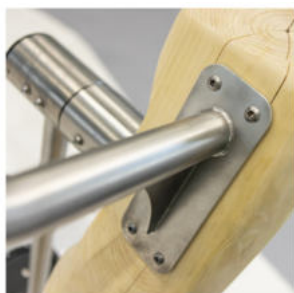
Montanti in acciaio zincato a caldo e verniciati a polvere sezione 100x100mm, completi di tappo in polipropilene PP



Targa istruzioni esercizio realizzata in alluminio serigrafato ed avvitata su supporto in polietilene a sua volta fissato ad un



Barre e corrimano in acciaio inox



Piattaforme e gradini realizzati in laminato HPL con finitura antiscivolo ed impermeabile

