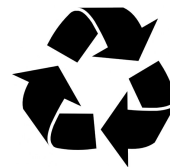
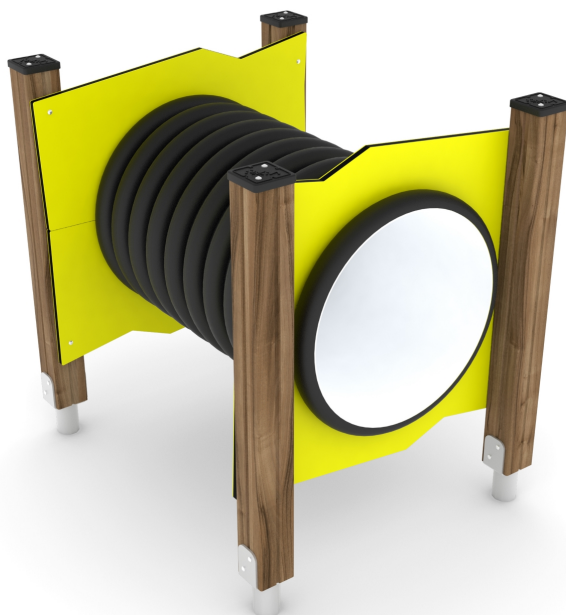


Cod. IG-WD1459 TUNNEL



Sviluppo fisico



DESCRIZIONE

Gioco riciclabile al 100% in tutti i suoi componenti, formato da:

- Struttura portante realizzata 4 montanti sez. 90x90mm in legno lamellare di pino trattato con pigmenti privi di sostanze tossiche, completi nelle testate scoperte da cappucci in polietilene, fissati a terra mediante staffe in acciaio zincato a caldo, onde evitare il contatto diretto legno terreno, ed idonei plinti di fondazione.

- 1 Tunnel realizzato in polipropilene PP di diametro interno 600mm per 1200mm di lunghezza, fissato alla struttura portante mediante pannelli in polietilene HDPE colorato spessore 15mm.

Assenza di bordi taglienti e di fori che potrebbero causare il bloccaggio delle dita, della testa, e delle altre parti del corpo

Tutte le parti costruttive metalliche sono in acciaio inox fissate saldamente alla struttura primaria mediante ferramenta speciale, autobloccante ed a semincastro.

Le viti affondate sono protette da tappi in plastica per evitare manipolazione e danneggiamenti di forma vandalica.

DIMENSIONI D' INGOMBRO:	mm 1020x840x1040h
ALTEZZA DI CADUTA:	mm 600
AREA DI SICUREZZA:	mm 4020x3840 (13,5 mq)
ETA' D'USO :	3-14 anni
NUMERO UTILIZZATORI:	1

CERTIFICATO UNI EN 1176:2017

E' possibile avere il gioco oltre che con pannellature in polietilene HDPE nella colorazione dell' immagine soprastante, anche con sovrapprezzo con pannellature in HPL NERO cod. IG-WD1459-C12

