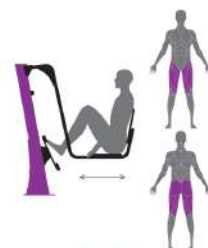
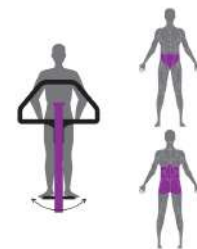


## Cod. IG-FIT1143



### DESCRIZIONE

Attrezzo fitness riciclabile al 100% in tutti i suoi componenti, formato da:

- Struttura portante realizzata con montante sez. 100x100mm in acciaio zincato a caldo e verniciato a polveri, fissato a terra mediante idonei plinti di fondazione o predisposti per il fissaggio con tasselli. Montante protetto nella sua estremità superiore da tappo in polipropilene PP.
- Barra per appoggio delle mani e telaio supporto poggiapiedi realizzati in acciaio zincato a caldo e verniciato a polveri, diametro 38mm.
- Appoggi per piedi realizzati in laminato HPL spessore 15mm con finitura antiscivolo ed impermeabile. Movimento oscillatorio delle gambe realizzato con perno e cuscinetti a sfera, chiusi nel carter di supporto, non necessitano di ingrassaggio e manutenzione periodica.
- Seduta, schienale e poggiapiedi realizzati in laminato HPL spessore 15mm con finitura antiscivolo ed impermeabile.
- Telaio supporto seduta realizzato in acciaio zincato a caldo e verniciato a polveri, diametro 38mm. Movimento oscillatorio della seduta tramite la spinta della gambe realizzato con perno e cuscinetti in teflon. Sul montante è fissata una targhetta in policarbonato per appoggio del cellulare, e dove sono riportate le istruzioni per l'uso dell'attrezzo e le parti del corpo che sono interessate. Inoltre è possibile visualizzare le istruzioni d'uso e video dimostrativi tramite il Codice QR, sempre riportato sulla targhetta. Assenza di bordi taglienti e di fori che potrebbero causare il bloccaggio delle dita, della testa, e delle altre parti del corpo. Tutti i punti d'incrocio della struttura in corde sono fissati saldamente con elementi speciali in acciaio inossidabile. Tutte le parti costruttive e la viteria sono in acciaio inossidabile.

DIMENSIONI D' INGOMBRO:	mm 1710x750x1670h
ALTEZZA DI CADUTA:	mm 890
AREA DI SICUREZZA:	mm 4950x4160 (17,4 mq)
ETA' D'USO :	14+ anni

**Certificato UNI EN 16630:2015**

Possibilità di avere la struttura portante in 5 diverse colorazioni: verde lime, grigio, grigio canna di fucile, magenta, verde acqua (immagine di copertina), verde militare



Montanti in acciaio zincato a caldo e verniciati a polvere sezione 100x100mm



Targhetta informativa e di supporto per telefono in polietilene HDPE



Telaio in acciaio zincato a caldo e verniciato a polvere



Sedili e schienali in laminato HPL spessore 12mm



Gradini realizzati in resistente antiscivolo e piastre HPL impermeabile



Elementi mobili basati su un sistema di frenature durevole



